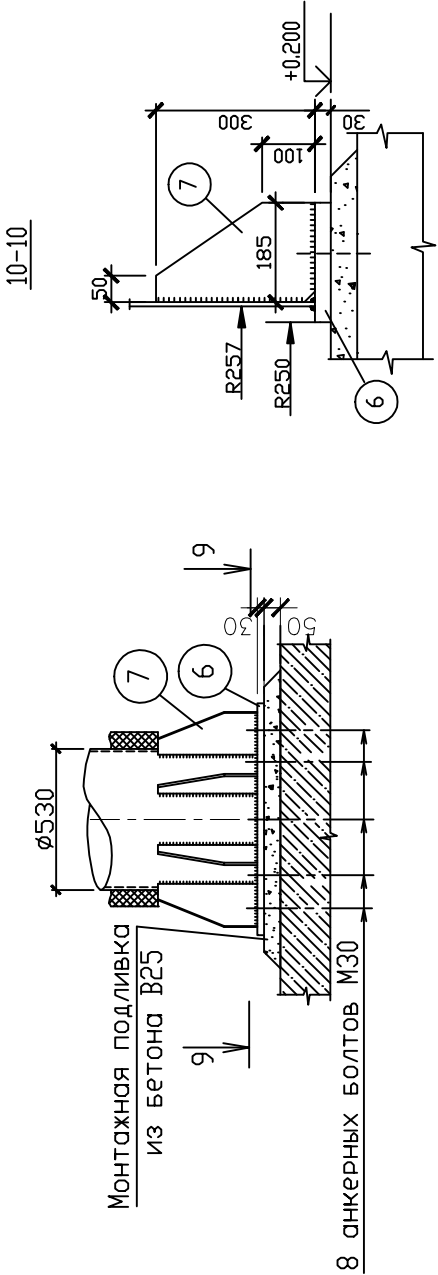
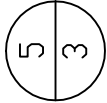
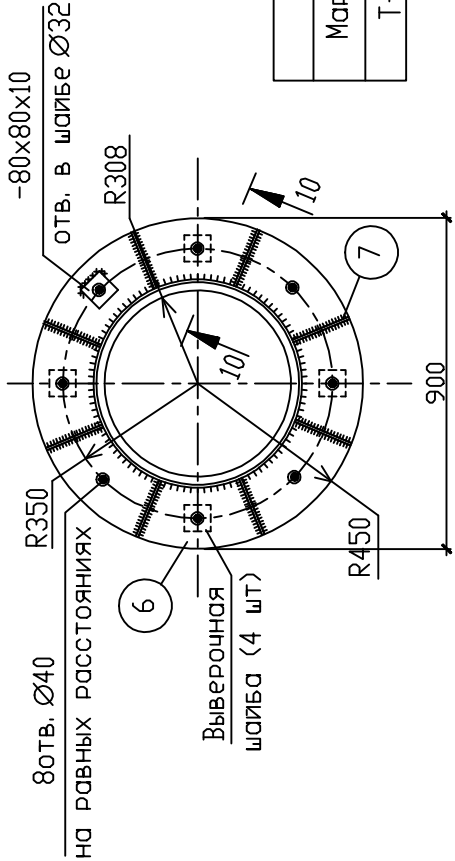


СПЕЦИФИКАЦИЯ СТАЛИ НА ДЫМОВУЮ ТРУБУ Т-1

Марка	Поз	Сечение	Длина	Кол.			Масса в кг.			Приме- ча-ние
				Т	Н	1	всех	шт.	марки	
1	2	3	4	5	6	7	8	9	10	
Т-1	1	тр.530x8	11000	1			1132,9	1132,9		
	2	тр.530x8	1970	1			202,9	202,9		
	3	тр.530x8	1000	1			103,0	103,0		
	4	тр.426x5	500	1			25,96	25,96		
	5	Переход К-2-530,0X 12,0-426,0X 10,0-Р9 ГОСТ17378-2001	300	1			46,0	46,0		
	6	-900x30	900	1			190,8	190,8		
	7	-185x8	300	8			3,5	27,9		
	8	-100x8	1270	2			7,97	15,9		
	9	-100x8	200	2			1,25	2,5		1830,7
	10	-514x5	670	1			13,5	13,5		
	11	-514x5	605	1			12,2	12,2		
	12	тр.219x5	335	1			8,8	8,8		
	13	-50x4	150	144			0,24	34,56		
	14	-320x10	320	1			8,0	8,0		
	15	тр.22x2	150	1			0,15	0,15		
	16	-320x4	320	1			3,2	3,2		
	17	●d16	380	1			0,6	0,6		
	18	●d16	1150	1			1,82	1,82		
Наплавленный металл 3%							54,9			

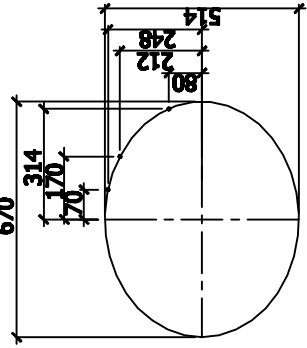


9-9

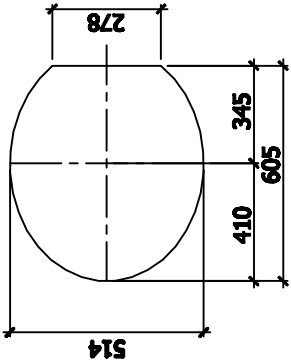


Изготовить		
Марки	шт.	Общий вес
Т-1	4	1885,6

Поз. 10




Поз. 11



НАСТОЯЩИЙ ПРОЕКТ РАЗРАБОТАН  
И НА ПОДПИСАНО  
ИЗДАТЕЛЬСТВО

Изд. №	погр.	Подпись и дата	Взв. и №
--------	-------	----------------	----------

1. Антикоррозийную защиту наружной поверхности дымовой трубы производить нанесением двух слоев эмали КО-814 ГОСТ 11066-74 без грунтовок по опескоструенной поверхности. Общая толщина лакокрасочного покрытия не менее 55 мкм.
2. В качестве основного теплоизоляционного материала приняты минераловатные маты фирмы "ROCKWOOL Tex Mat" толщиной 100мм (ТУ 5762-007-45757203-00) с последующим покрытием из тонколистовой оцинкованной стали.
3. Все сварные швы принимать по табл. 38 СНИП II-23-81\* "Стальные конструкции. Нормы проектирования".

						2803/ЭИ-КОТ-КМ1			
						Реконструкция системы теплоснабжения производственного терминала ОАО "СПб "ИЗОТОП" Ленинградская обл. Всеволожский район г.п. Кузьмоловский, ст. Капитолово			
Изм.	Коп.уч.	Лист	№ док	Подпись	Дата	Котельная автоматизированная мощностью 6,4 МВт			
ГИП		Галустьян		<i>gal</i>	06.11	Стация	Лист	Листов	
Гл. спец.		Голубев			06.11	Р	5		
Разработал		Курчатова		<i>kur</i>	06.11	Узел 5 Спецификация стали на дымовую трубу.			
Проверил		Ходунов		<i>hod</i>	06.11				
Н.контроль		Холодова		<i>hol</i>	06.11				
						 <b>Электростандарт</b> сертифицированный департамент качества			